



RIF INTERIORS

Студия Ресурсных Интерьеров

RIF INTERIORS

РАЗРАБОТКА ДИЗАЙН–ПРОЕКТА
ДВУХКОМНАТНОЙ КВАРТИРЫ

Этап: перепланировка

Объект расположен по адресу:

Московская область, Красногорский район,
с. Ангелово, МФЖК "Ангелово–Резиденц",
дом 44

ВЕДОМОСТЬ РАБОЧИХ ЧЕРТЕЖЕЙ

№ п/п	Название чертежа	№ листа
1	Титульный лист	Лист 1
2	Ведомость рабочих чертежей и пояснительная записка	Лист 2
3	Обмерный план	Лист 3
4	План расстановки мебели Вариант 1	Лист 4
5	План расстановки мебели Вариант 2	Лист 5

Пояснительная записка

Дизайн-проект разработан для двухкомнатной квартиры, расположенной по адресу: Московская область, Красногорский район, с. Ангелово, МФЖК "Ангелово-Резиденц", дом 44.

Квартира располагается на втором этаже кирпично-монолитного дома 2018 года постройки. Общая площадь квартиры, согласно плану БТИ, составляет 91 кв.м.

Средняя высота потолков – 3250 мм

Перепланировка квартиры выполняется в соответствии с заданием от заказчика по договору № МО 01-07/20 от 10 июля 2020 года.


Планируемое число проживающих – 1 человек.

Новые перегородки возводятся из пенобетонных блоков 80 мм с последующим оштукатуриванием.

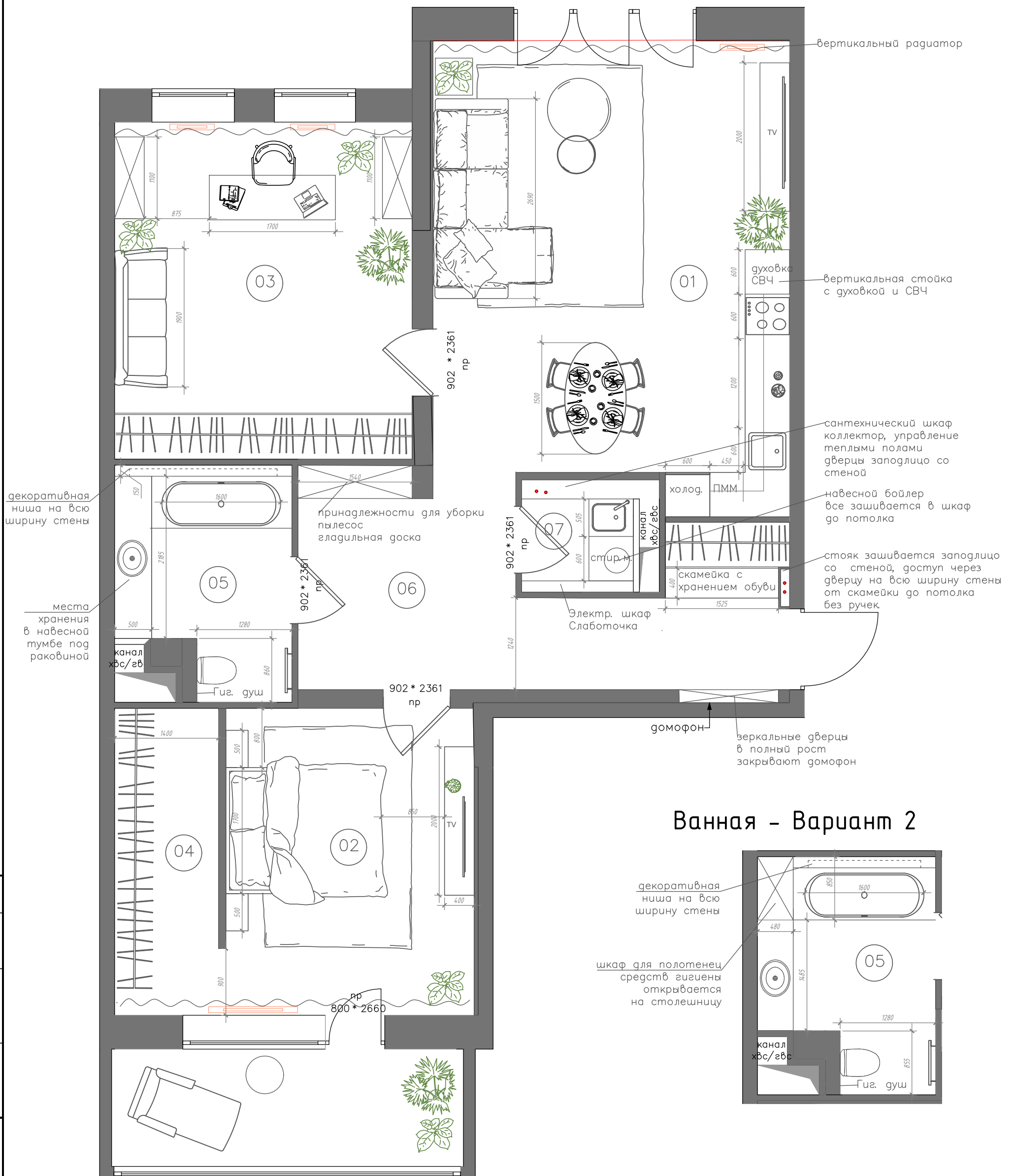
Согласно заданию от заказчика в квартире предусмотрено следующее:

1. Прихожая с местом для хранения верхней одежды и обуви. Также хозяйственный блок со стиральной машиной, накопительным бойлером и доступом ко всем коммуникациям. Кроме того, в коридоре создано дополнительное место для хранения средств для уборки и пылесоса.
2. Совмещенная кухня-гостиная-столовая с вместительной кухней и просторной рабочей поверхностью, глубоким диваном с оттоманкой, зоной ТВ, овальным столом 1500 (2700) мм и стульями.
3. Спальня с кроватью размером 1600мм, прикроватными тумбами, комодом и гардеробной для хранения ежедневной сезонной одежды, ТВ. На лоджии организована зона отдыха.
4. Рабочий кабинет с большой системой хранения для документов, книг, рабочим столом и диваном.
5. Ванная комната с глубокой ванной, раковиной, унитазом с гигиеническим душем, местом для хранения полотенец и бытовой химии.
6. Во втором варианте планировки лоджия присоединена к кухне-гостиной, что позволило увеличить общую площадь и зонировать помещение на зону отдыха и обеденную зону.

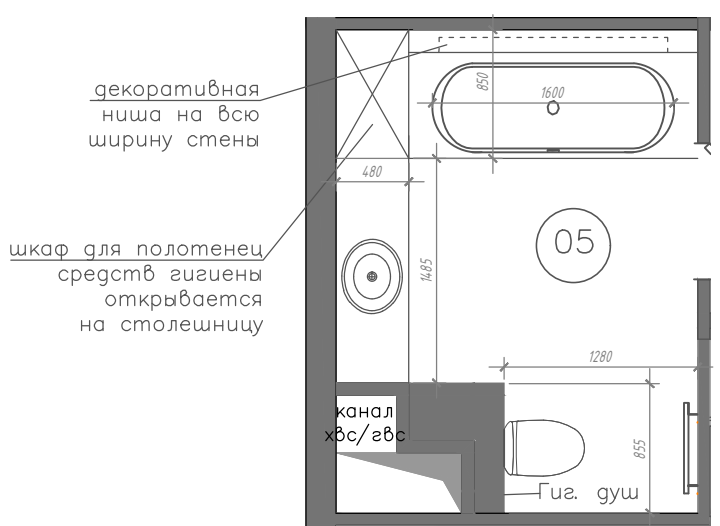
Инв. № подл.	
Подл. и дата	
Взам. инв. №	

						ДИЗАЙН-ПРОЕКТ		
						РАЗРАБОТКА ДИЗАЙНА -ПРОЕКТА КВАРТИРЫ		
Изм.	Кол. уч.	Лист	№ док.	Подп.	Дата	Стадия	Лист	Листов
Руководитель проекта	Риф И.А.					Ангелово -резиденц , дом 44	П	2
ГАП	Васильева Д.В.							
Заказчик	Гайнутдинова М.Н.					Ведомость чертежей . Пояснительная записка		

План расстановки мебели Вариант 1



Ванная - Вариант 2



Инв. № подл.	Подл. и дата	Взам. инв. №

ЭКСПЛИКАЦИЯ ПОМЕЩЕНИЙ		
№	Помещение	Площадь
1	Кухня-гостиная	29,5
2	Спальня	15,1
3	Кабинет	18,2
4	Гардеробная	4,5
5	Санузел	6,7
6	Коридор	15,3
7	Постирочная	2,8
Общая площадь		92.1

Изм.	Кол. уч.	Лист	№ док.	Подп.	Дата
Руководитель проекта	Риф И.А.				
ГАП	Васильева Д.В.				
Заказчик	Гайнутдинова М.Н.				

ДИЗАЙН-ПРОЕКТ			
РАЗРАБОТКА ДИЗАЙНА -ПРОЕКТА КВАРТИРЫ			
Ангелово -резиденц, дом 44			Стадия
План расстановки мебели Вариант 1			Лист
			Листов
			П
			4